

～アザレアンさなだ 理事長 宮島 渡 氏 プロデュース～ 『第7期 クオリティマネジメント研究会』

大阪
開催

『入院者数の増加等による稼働率の低迷』に悩む施設系介護サービスにおけるケアの「質」を
会員同士で高め合うことで、「経営成果」を生み出す“アクションラーニング型”の研究会です。

地域包括ケアシステムの実現に向けて、介護事業に求められる役割がより一層強まる中、重度な利用者様の受け入れやQOLの向上、自立支援の実施等が求められています。こうした中では、**特別養護老人ホーム等の施設系介護サービスにおける「ケアの質向上」は大きな経営テーマ**といえます。本研究会は2016年の開講以来、さまざまな施設系サービス事業所様とクオリティマネジメントを追求してまいりました。

○取り組みを通じた声○

- ☞ “経験”と“勘”は重要だが、「科学的なケア」が**とても重要である**ことに気付いた。
- ☞ 入居者様の不穏行動や熱発が改善し、ご自身が**望む健康な暮らしを実現**することができた。
- ☞ 入院日数が**50%短縮**、夜勤回数が**40%減少**、職員の有給休暇取得日数が**50%増加**した。
- ☞ 以前よりも**多職種連携が活発化**し、専門職同士コミュニケーションが取りやすくなった。

施設にとって… 「経営の安定化」

- ✓ 入院率低下
- ✓ 入院日数減少
- ✓ 稼働率向上

入所者にとって… 「望む暮らしの実現」

- ✓ 平均在所日数の延伸
- ✓ QOL向上
- ✓ ADL・IADL改善

職員にとって… 「モチベーション向上」

- ✓ 夜勤回数の減少
- ✓ 有給休暇取得日数の増加
- ✓ 離職率の低下(定着率向上)

プロデューサー Producer



高齢者総合福祉施設アザレアンさなだ 理事長 宮島 渡 氏

日本社会事業大学専門職大学院
福祉マネジメント研究科 特任教授
全国小規模多機能型居宅介護事業者連絡会 理事長

総合的多機能施設である高齢者総合福祉施設アザレアンさなだ(長野県真田町)の取り組みは、地域包括ケアのモデルとして全国で注目を集めている。研究会では、その取り組みの実例を「共有」するとともに、クオリティマネジメントに関する実践的なアドバイスを行う。

<提供いただく品質管理ノウハウ>

- 平均要介護度4.9のユニットで**2年半入院者数0**の品質管理
- 年間平均稼働率**99.6%**と品質管理の関係性
- 総合記録シートと介護の知識50を活用した品質管理

サポート教材 Support Tool

- ・ 初回研究会にて、クオリティマネジメントをサポートするツールをご提供いたします。
- ・ 以後、ご法人内で必要に応じて改良いただきながら、本研究会終了後もご利用いただけます。

○介護の知識50○

アザレアンさなだの実践ノウハウを体系化した、ケアのさまざまな知識が集約されたテキストです。ケアの際、仮説を立てるための手引書や新人研修の教材として、さまざまな方法で活用いただけます。

介護の知識50

クオリティマネジメント研究会

○総合記録シート○

睡眠時間や排泄間隔、水分補給など、ご入居者様の生活情報を24時間記録するためのシートです。Excelのデータでご提供しますので、法人内で活用される中で、独自に加工・改良いただけます。

○事例検討シート○

ゼミ①②では、本シートを用いてご利用者様の困難ケースを検討します。情報の整理・考察に適したツールですので、法人内での症例検討にも十分活用いただけます。

日時 Schedule

初回研究会

2019年11月18日
10:30~16:00
[開場10:00]
※昼食(お弁当)をご用意します。

プロデューサーによる**業界最新情報の共有**、**経営者による情報交換**、**取り組み内容の整理や目標設定**を行います。

ゼミ①

2019年12月11日
13:00~17:00
[開場12:30]

法人内でクオリティマネジメントを実践される中で、ご利用者様の困難ケースや取り組みを進める上での疑問点、懸念事項をプロデューサーに質問いただけます。また、修了研修に向けたブレ発表の場として活用いただくことも可能です。

ゼミ②

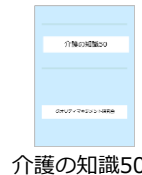
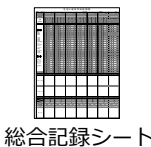
2020年1月9日
13:00~17:00
[開場12:30]

参加施設様に取り組み内容や成果を10-15分程度で発表いただき、プロデューサーによる**総評**を行います。

修了研修

2020年2月21日
10:30~16:00
[開場10:00]
※昼食(お弁当)をご用意します。

準備物・配布持参物イメージ
※詳細はお申込み後にご案内いたします。



- ※ 学習効果を最大化するためにも、できるだけ全日程にご参加いただきますようお願いいたします。
- ※ 2020年3月上旬に研究会員を対象とした任意の施設見学会を実施予定です。企画の詳細は、研究会の中で研究会員の皆様にご案内いたします。(別途、参加費用が発生します。なお、災害や感染症の流行等の事情で企画を変更・中止とする場合があります。)

場所 Place

北大阪急行電鉄「緑地公園」駅 直結
緑地駅ビル6F セミナールーム

参加費 Price

90,000円(税込) / 施設

- ※全4回の合計額になります。
- ※参加者数(最大4名)によらず一律の金額です。

参加者 Members

経営者(施設長以上)及び現場職員の参加をお願いします。

- ※ 施設長含めて一施設につき**最大4名**までご参加可能です。
- ※ 施設長クラスの方や介護スタッフ以外の職種(看護師、相談員、セラピスト、ケアマネ等)の方にも参加いただくことで、施設での推進が加速し、**取り組みの成果がより出やすくなる**ことが期待できます。

▼▼ お申込の際は、必要情報を記入の上、0120-85-2502 までFAXをお願いします。▼▼

ご法人名				施設名			
住所							
TEL 番号				FAX 番号			
メールアドレス ※事務局から連絡事項や課題を発信させていただきます。							
参加者様①				参加者様③			
職種	お名前			職種	お名前		
役職				役職			
参加者様②				参加者様④			
職種	お名前			職種	お名前		
役職				役職			

※本申込書に記入いただきました個人情報は、受付管理事務以外の利用で使用することはございません。 ※ビデオ等の録画機および録音機の持込はご遠慮願います。
※コンサルティング会社、会計事務所、社労士事務所などの同業者のご参加はお断りいたします。 ※資料請求のみのお申込はお断りさせて頂いております。

お問合せ先: **株式会社 日本経営** <<http://www.nkgr.co.jp/>>

TEL: 0120-65-1162 FAX: 0120-85-2502 E-mail: seminar@nkgr.co.jp

担当: <申込手続関係> 鈴木幸代 (ｽｽﾞｷ ﾕｷﾖ) <研究会の詳細内容> 坂佑樹 (ｶﾞｲｼﾞ ﾕｷ) ・ 鈴木大海 (ｽｽﾞｷ ﾀｲｼ) ・ 土谷亨 (ﾄﾞﾁ ﾕｷ)

<大阪> 〒561-8510 大阪府豊中市寺内2-13-3 日本経営ビル
<東京> 〒140-0002 東京都品川区東品川2-2-20天洲オーシャンスクエア22F
<福岡> 〒812-0013 福岡市博多区博多駅東1-11-5 アサコ博多ビル7F
<札幌> 〒060-0001 北海道札幌市中央区北1条西2-9オーク札幌ビル6F

経営をトータルにサポートする

